

WinToets | Handleiding

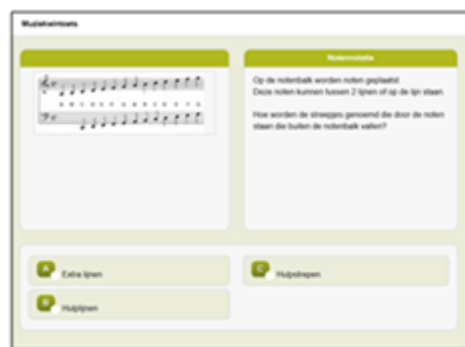


Afbeeldingen gebruiken

Afbeeldingen kunnen in WinToets op verschillende manieren gebruikt worden. Als grote of als kleine bron, of in een tekstvak. Ook kunnen ze op verschillende manieren worden toegevoegd, via een menu-optie, een knopje, of door te slepen vanuit de verkenner of vanuit de browser.

Afbeeldingen op verschillende manieren gebruiken: als grote bron, als kleine bron of in een tekstvak.

- Kies bij *Itemtype* voor *grote* of *kleine bronnen* (niet alle itemtypes kennen een kleine bron)
Een grote bron gebruikt u als de bron groot in beeld moet komen.
Een kleine bron gebruikt u als u meerdere afbeeldingen wilt gebruiken (maximaal 6) of de afbeelding niet groot getoond hoeft te worden.
Wilt u geen afbeelding, kies dan ook voor kleine bron.



Als grote bron



Als kleine bron



In een vraagvak

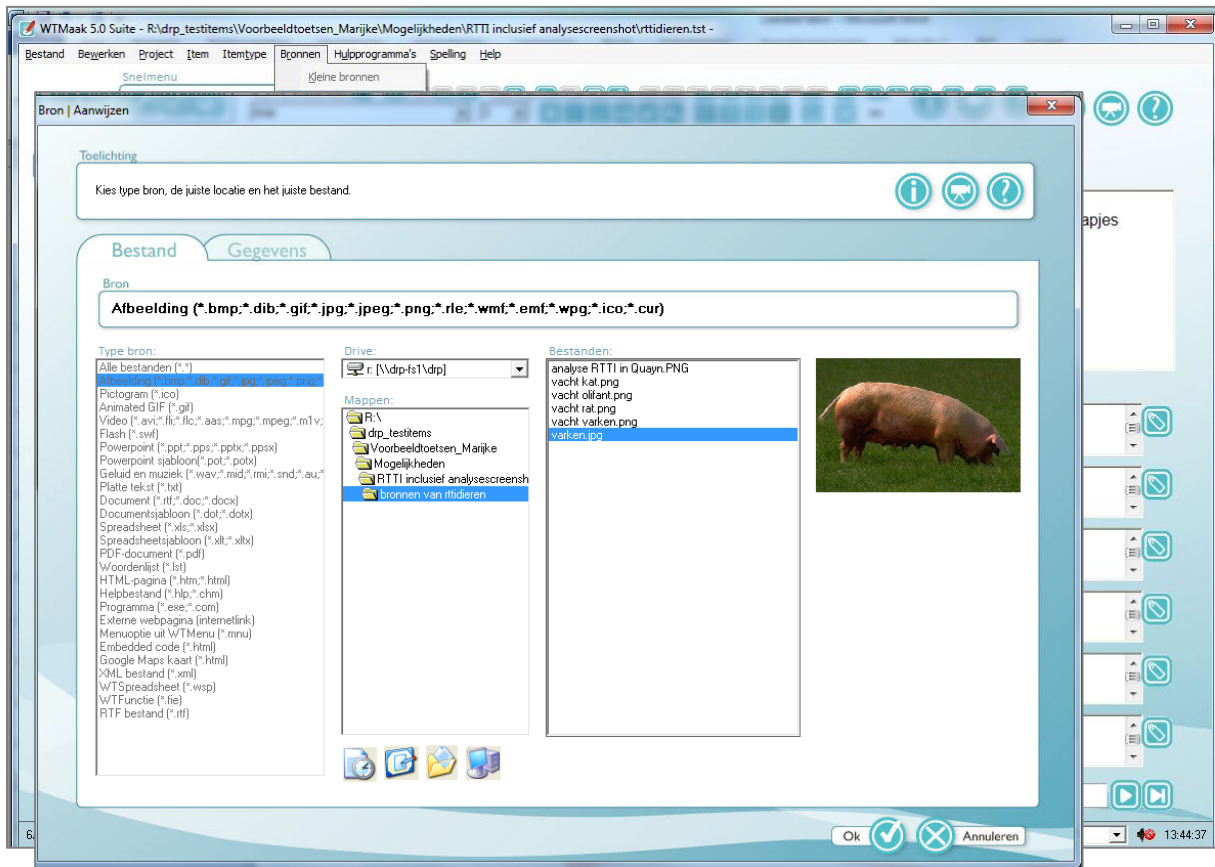


In een antwoordvak

Figuur: Bovenin rechts: kleine bron. Bovenin links: grote bron.

[1] Afbeeldingen toevoegen als grote bron of kleine bron

U kunt bij de meeste itemtypes kiezen voor een variant met een grote of met kleine bronnen. Als u dit heeft gedaan kunt u via de menu-optie *Bronnen* bladeren naar de map waar uw bron staat.



Figuur: Een afbeelding kiezen als grote bron.

[2] Afbeeldingen toevoegen in een tekstvak

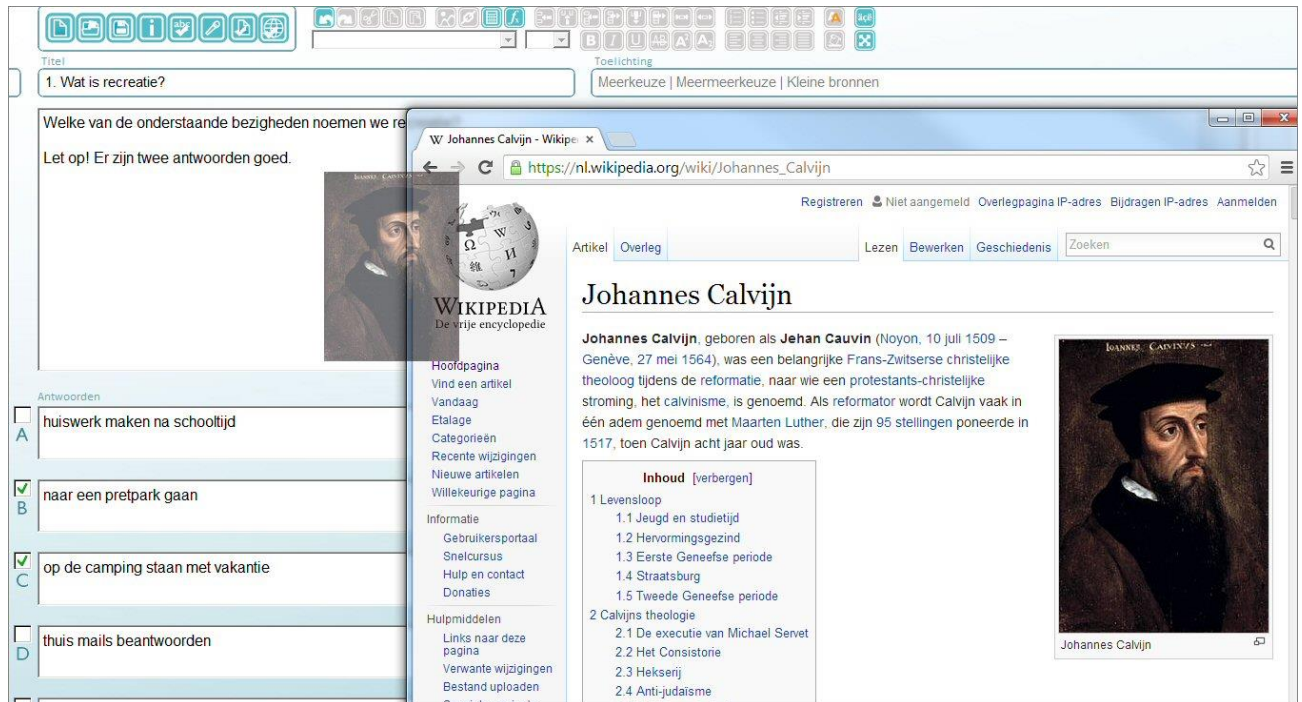


Figuur: afbeelding toevoegen in een tekstvak.

- Zet uw cursor in een tekstvak waar u een afbeelding wilt tonen en kies voor de knop: *Afbeelding invoegen*. Of maak gebruik van de methode die hieronder beschreven wordt.

[3] Bronnen slepen vanaf het internet naar een tekstvak of naar een kleine bron

- Open *WinToets WTMaak*
- Open een browser
- Zoek de gewenste afbeelding op
- Sleep de afbeelding naar het tekstvak, antwoordenvak of op een kleine bron en laat de afbeelding los.

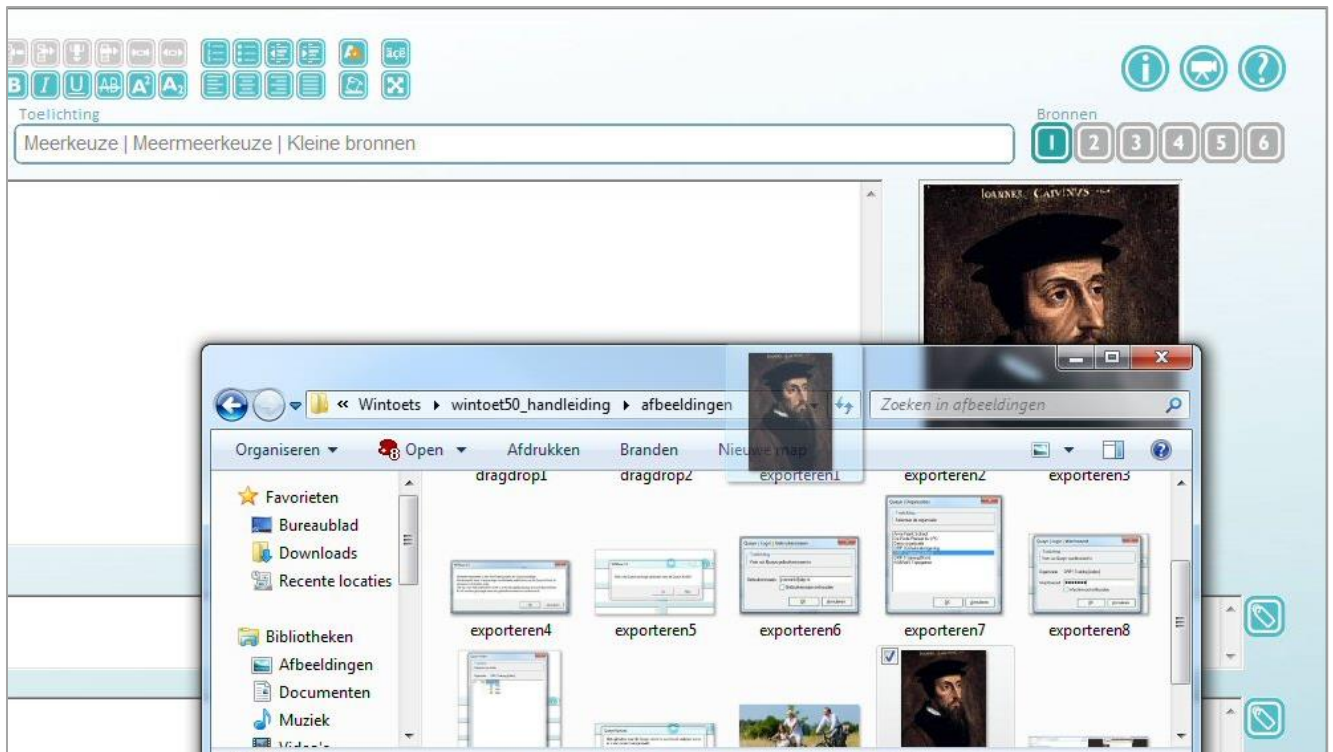


Figuur: Bron in tekstvak

Let op! Bij een afbeelding die vanaf het internet komt, wordt er een link gelegd naar de bron op het internet. Internetverbinding is dus een vereiste om de afbeelding te kunnen zien.

[4] Bronnen slepen vanuit de verkenner naar één van de zes bronnenknopjes

- Open *WinToets WTMaak*
- Open de *Verkenner*
- Zoek de afbeelding op die toegevoegd moet worden
- Sleep de afbeelding/bestandsnaam naar het gewenste knopje (maximaal zes) en laat hem daar los



Figuur: Bron slepen vanuit de Verkenner

Voor help bij WinToets: www.wintoets.nl/help50/
Blijf op de hoogte via onze weblogs: derodeplaneet.blog en
wintoets.blog

Verantwoording: © Uitgeverij De Rode Planeet.
*Niets uit dit document mag worden gebruikt buiten de instelling.
Kopiëren binnen deze instelling is toegestaan. Onder geen beding
mag dit document gebruikt worden voor commerciële scholing van derden.
Hiervoor dient een aparte licentie aangevraagd te worden.*

