

# WinToets | Handleiding



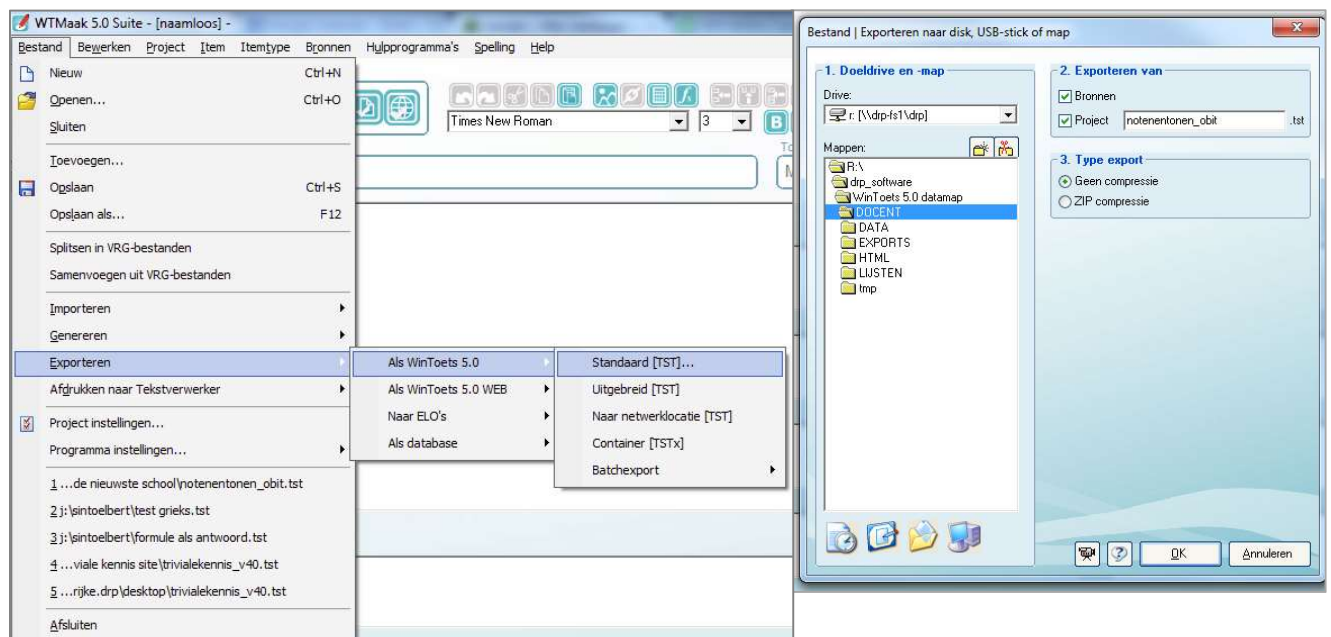
## Opslaan en exporteren

Projecten kunnen in WinToets voor verschillende doeleinden opgeslagen worden. Bijvoorbeeld voor afname in de ELO, voor WTAfname of naar Quayn. Hieronder worden de meest gebruikte opties uitgelegd.

### [1] Opslaan inclusief bronnen

Wanneer projecten opgeslagen worden via *Bestand | Opslaan als*, mag u de toets en de bronnen niet meer verplaatsen, omdat ze anders niet meer werken. Om dat te voorkomen kunt u een beter een export maken, waarbij de bronnen verzameld worden en in een map bij de toets geplaatst worden.

- Open een project in WTMaak
- Kies voor *Bestand | Exporteren | Als WinToets 5.0 | Standaard [TST]*
- Geef een map en een naam op en eventueel extra instellingen.  
Vink eventueel bij punt 3 een *Zip export* aan. Dit pakket kunt u bijvoorbeeld e-mailen.  
Let op! Deze export is een apart bestand (net als een PDF export in Word). Dit is dus niet het bestand dat u nu open heeft. U kunt het geëxporteerde bestand openen of nogmaals een export maken als u klaar bent met bewerken.
- Wanneer u nieuwe bronnen toevoegt, maak dan een nieuwe export zodat deze nieuwe bronnen ook meekomen.



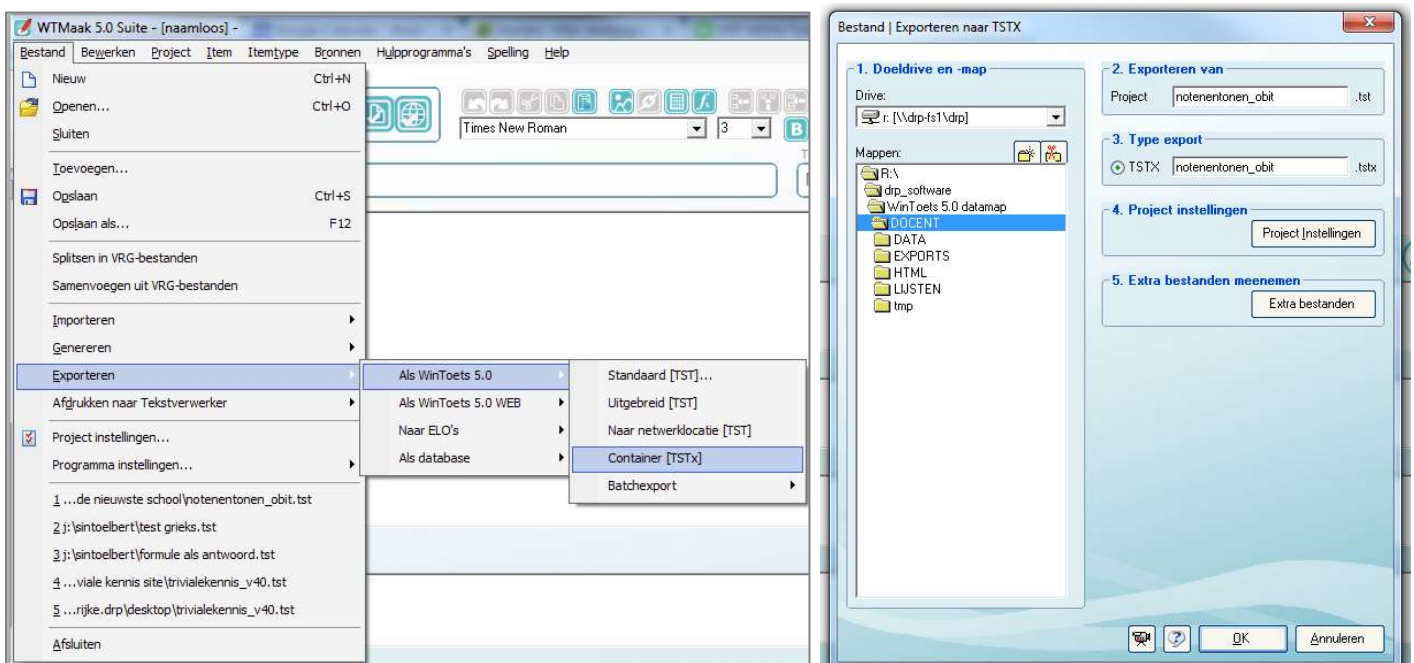
Figuur: Export maken van een toets waar een kopie van de toets inclusief een mapje met alle bronnen wordt aangemaakt.

## [2] Opslaan voor beveiligde afname via WTAfname

Een cursist kan een toets opstarten vanaf een WMenu of gewoon uit een map waar de docent de toets voor de leerling neerzet. Wanneer de cursisten bij de map kunnen, kunnen ze ook alvast de afbeeldingen bekijken en als ze een beetje technisch zijn de goede antwoorden ontrafelen.

We hebben ingebouwd dat er van een toets ook een beveiligd pakket kan worden gemaakt, die alleen afgenomen kan worden in WTAfname en verder niet is in te zien.

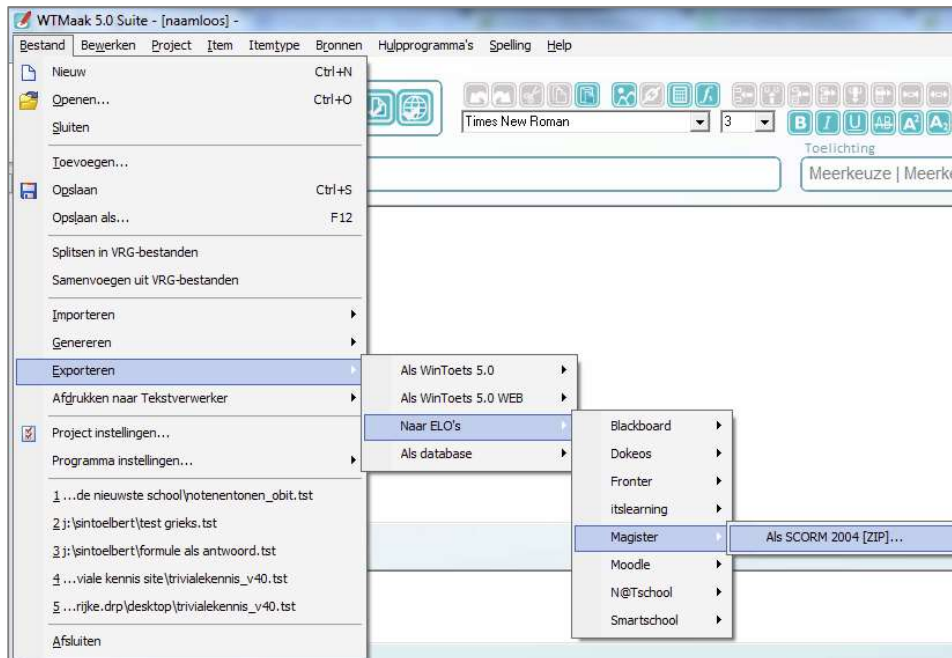
- Open een toets die klaar is voor afname in WTMaak
- Kies voor *Bestand | Exporteren | Container [TSTx]*
- Geef een map en een naam op en eventueel extra instellingen.
- Sla het bestand ook op de standaard manier op in WTMaak.  
De container kan door WTMaak **niet** geopend worden.



Figuur: Beveiligde export maken van een toets voor cursisten waar zelfs technische leerlingen niks mee kunnen.

### [3] Opslaan voor afname in de ELO

Toetsen afnemen in WTAfname biedt veel voordelen met nakijken en analyses, maar dit kunnen de cursisten niet thuis doen. Afname via de ELO biedt deze mogelijkheid wel, maar met als nadeel dat er alleen een cijfer terug komt en er verder niks meer gewijzigd kan worden.



Figuur: exporteren en opslaan van een pakket voor de ELO. Binnen uw ELO kunt u deze uploaden en inplannen.

### [4] Itembank naar meerdere bestanden exporteren

Idealiter werkt u met een grote itembank waar u alle items up-to-date houdt, en waar u steeds losse projecten uit filtert. Een manier om dit snel te doen is via een batchexport.

- Open een project dat u als itembank gebruikt in WTMaak
- Kies voor *Exporteren* | *Als WinToets 5.0* | *Batchexport* | *TST en bronnen*
- Geef aan voor welke metadata gesplitst moet worden en waar uw projecten komen te staan.

Voor meer informatie over exporteren zie de [helppagina](#) over importeren en exporteren

Voor help bij WinToets: [www.wintoets.nl/help50/](http://www.wintoets.nl/help50/)

Blijf op de hoogte via onze weblogs: [derodeplaneet.blog](http://derodeplaneet.blog) en [wintoets.blog](http://wintoets.blog)

**Verantwoording:** © Uitgeverij De Rode Planeet.

Niets uit dit document mag worden gebruikt buiten de instelling.

Kopiëren binnen deze instelling is toegestaan. Onder geen beding

mag dit document gebruikt worden voor commerciële scholing van derden.

Hiervoor dient een aparte licentie aangevraagd te worden.

