

WinToets | Handleiding



Werken met de schil

Aangezien WinToets uit veel losse onderdelen bestaat hebben we deze samengevoegd in een zogeheten *schil*. Vanuit deze kunt u alle onderdelen opstarten.

Naast de meest gebruikte programma's WTMaak, WTAfname en WTAfname kunt u hier ook projectresultaten direct in WTAfname openen, of de nieuwste updates en tips van WinToets bekijken via het blog.

[1] Programma's opstarten

Wanneer u de schil opstart, ziet u de volgende tabbladen. Het hangt van uw licentie af voor welke programma's u toegang heeft. Door op een knop te klikken start het programma op.



Figuur: De schil van WinToets Expert.

Alternatief:

- Ga naar *Start* en dan *Alle Programma's* (of hoe u normaal programma's opstart).
- Kies voor *WinToets 5.0 Docent*



Figuur: WinToets opstarten.

[2] Uitleg over de schil

- Opties

Kies voor het vinkje: *Schilprogramma minimaliseren na het maken van een keuze.*

Zo minimaliseert het schilprogramma en blijft het op de achtergrond actief.



Figuur: Aangeven wat er moet gebeuren na het maken van een keuze uit de programma's in de schil.

- Knoppen

Maximaliseer de schil en kies voor het icoon met het vraagteken.

Uw browser opent met de help inclusief informatie over de programma's op dit tabblad.

De andere twee knoppen verwijzen naar handleidingen en videobestanden over de schil.



Figuur: Knoppen die op bijna elk scherm staan en verwijzen naar de help en info over het scherm dat open staat.

- Blogs

- Klik op de knop *DRP*.

Het overzicht van deze blog opent.

- Klik op één van de kopjes in de blog.

De blog van *DRP* opent met het geselecteerde artikel.

-

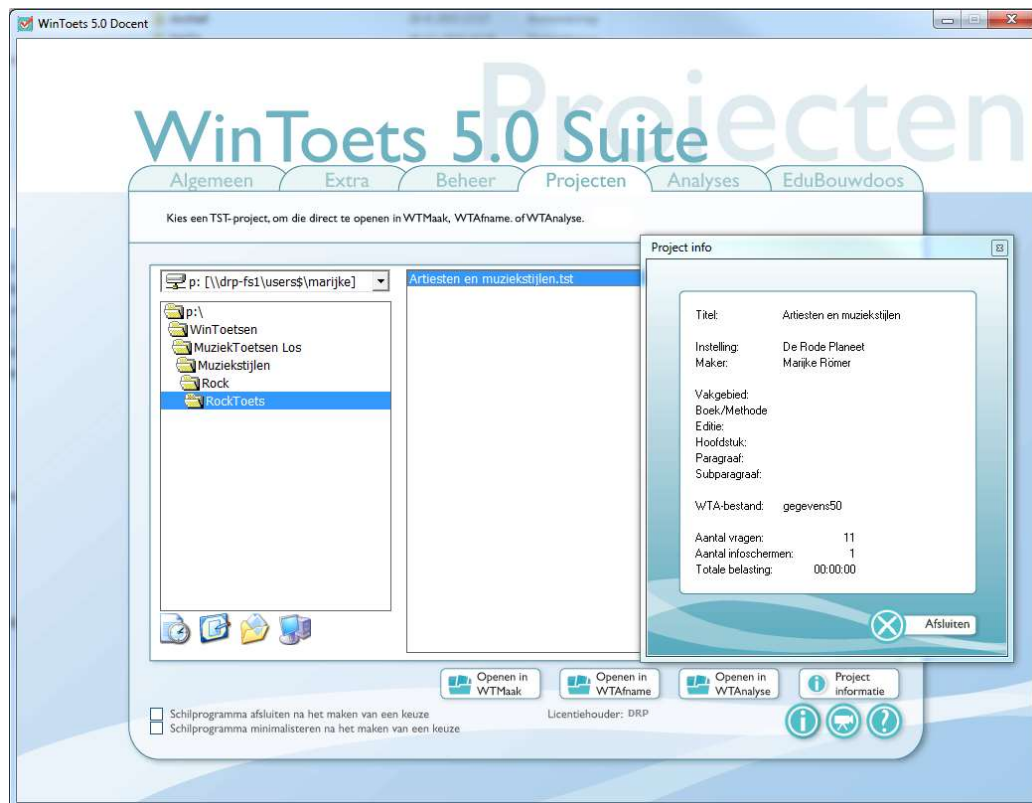
De WinToets knop en de Didactiek knop verwijzen ook naar blogs.



Figuur: Hier ziet u het laatste nieuws over WinToets.

[3] Eenvoudig toetsen nakijken vanuit de schil

- Ga naar het tabblad *Projecten*.
- Navigeer aan de linkerkant naar een map waar toetsen staan.
Kies een toets die al is afgenomen.
- Kies voor de knop *Project informatie* om meer informatie over het project in te zien
- Kies voor de knop *Openen in WTAnalyse*
WTAnalyse start op en na invullen van het wachtwoord opent het gegevensbestand met onder andere de gegevens van de toets.



Figuur: Tabblad Projecten waar projectinformatie opgevraagd kan worden en projecten in verschillende programma's geopend kunnen worden.

Voor meer informatie zie de [help](#) bij de schil.

Voor meer help bij WinToets: www.wintoets.nl/help50/

Blijf op de hoogte via onze weblogs: derodeplaneet.blog en wintoets.blog

Verantwoording: © Uitgeverij De Rode Planeet. Niets uit dit document mag worden gebruikt buiten de instelling. Kopiëren binnen deze instelling is toegestaan. Onder geen beding mag dit document gebruikt worden voor commerciële scholing van derden. Hiervoor dient een aparte licentie aangevraagd te worden.

